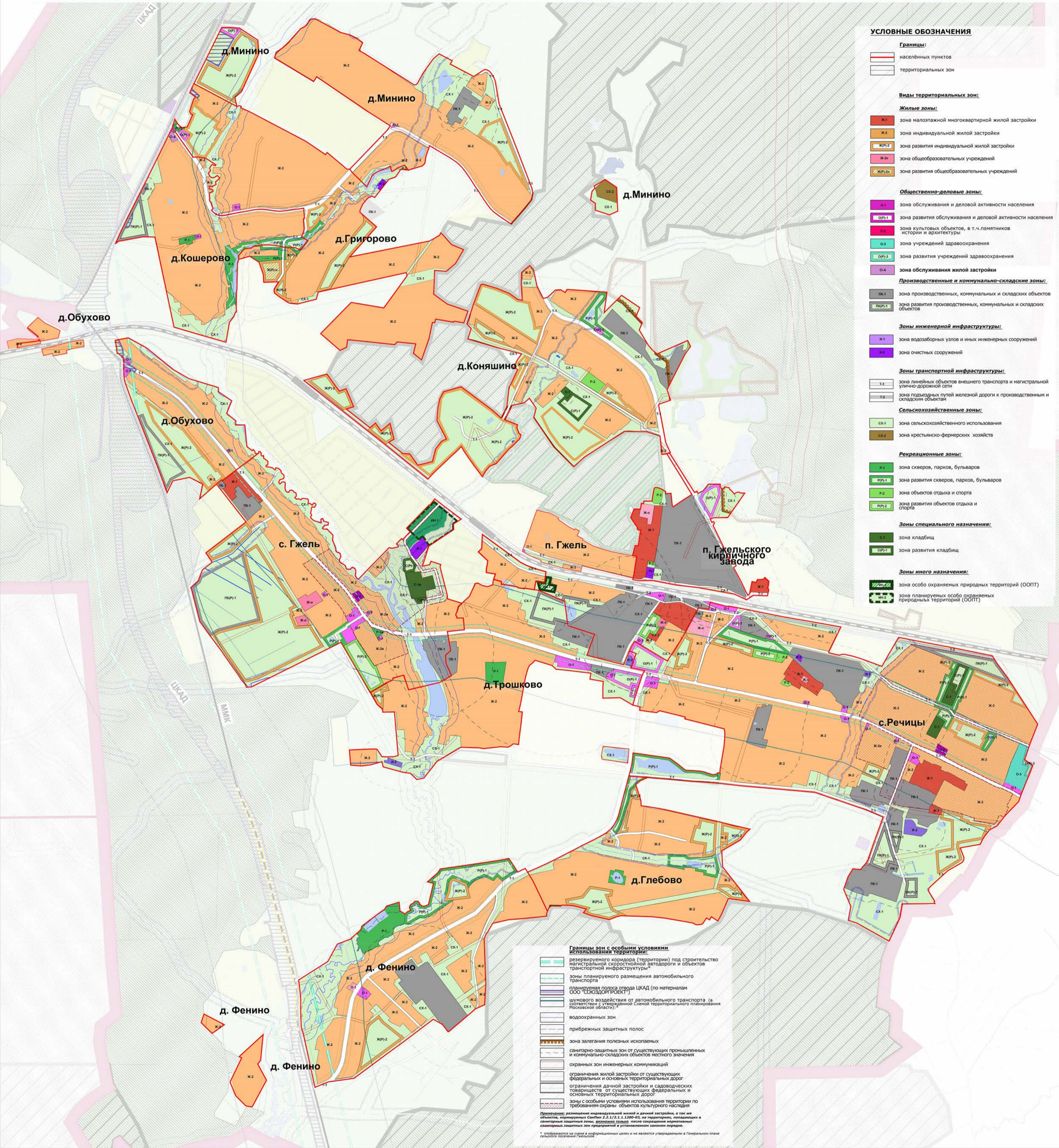


# КАРТА ГРАДОСТРОИТЕЛЬНОГО ЗОНИРОВАНИЯ



**УСЛОВНЫЕ ОБОЗНАЧЕНИЯ**

- Границы:**
- населенных пунктов
  - территориальных зон
- Виды территориальных зон:**
- Жилые зоны:**
- Ж-1 зона малотажной многоквартирной жилой застройки
  - Ж-2 зона индивидуальной жилой застройки
  - ЖРП-2 зона развития индивидуальной жилой застройки
  - Ж-2в зона общеобразовательных учреждений
  - ЖРП-2в зона развития общеобразовательных учреждений
- Общественно-деловые зоны:**
- О-1 зона обслуживания и деловой активности населения
  - ОПР-1 зона развития обслуживания и деловой активности населения
  - О-2 зона культурных объектов, в т.ч. памятников истории и архитектуры
  - О-3 зона учреждений здравоохранения
  - ОПР-3 зона развития учреждений здравоохранения
  - О-4 зона обслуживания жилой застройки
- Производственные и коммунально-складские зоны:**
- ПК-1 зона производственных, коммунальных и складских объектов
  - ПКР-1 зона развития производственных, коммунальных и складских объектов
- Зоны инженерной инфраструктуры:**
- И-1 зона водозаборных узлов и иных инженерных сооружений
  - И-2 зона очистных сооружений
- Зоны транспортной инфраструктуры:**
- Т-1 зона линейных объектов внешнего транспорта и магистральной улично-дорожной сети
  - Т-2 зона подъездных путей железной дороги к производственным и складским объектам
- Сельскохозяйственные зоны:**
- СХ-1 зона сельскохозяйственного использования
  - СХ-2 зона крестьянско-фермерских хозяйств
- Рекреационные зоны:**
- Р-1 зона скверов, парков, бульваров
  - РРП-1 зона развития скверов, парков, бульваров
  - Р-2 зона объектов отдыха и спорта
  - РРП-2 зона развития объектов отдыха и спорта
- Зоны специального назначения:**
- С-1 зона кладбищ
  - ОПР-1 зона развития кладбищ
- Зоны иного назначения:**
- ООПТ зона особо охраняемых природных территорий (ООПТ)
  - ООПТ зона планируемых особо охраняемых природных территорий (ООПТ)

- Границы зон с особыми условиями использования территорий:**
- резервируемого коридора (территории) под строительство магистральной скоростной автомобильной дороги и объектов транспортной инфраструктуры\*
  - зоны планируемого размещения автомобильного транспорта
  - планируемая полоса отвода ЦКАД (по материалам ООО "СОЮЗДОПРОЕКТ")
  - шумового воздействия от автомобильного транспорта (в соответствии с утвержденной Схемой территориального планирования Московской области);
  - водоохранных зон
  - прибрежных защитных полос
  - зона залегания полезных ископаемых
  - санитарно-защитных зон от существующих промышленных и коммунально-складских объектов местного значения
  - охраняемых зон инженерных коммуникаций
  - ограничения жилой застройки от существующих федеральных и основных территориальных дорог
  - ограничения дачной застройки и садоводческих товариществ от существующих федеральных и основных территориальных дорог
  - зоны с особыми условиями использования территории по требованиям охраны объектов культурного наследия
- Примечание:** размещение индивидуальной жилой и дачной застройки, а также объектов инженерных сетей 2,2,1,2.1,1.1, 2.20-ФЗ, на территории, расположенной в санитарно-защитной зоне, возможно только после сохранения приоритетных санитарно-защитных зон прилегающей к установленной зоне территории.
- \* отображены на схеме в информационных целях и не являются утверждениями в Генеральном плане сельского поселения Гжельское